

# 未来の科学者部門

一般財団法人長野県科学振興会 科学研究費助成金

# サイエンスチャレンジ

## 参加者募集!

ながのけん しぜんかがく けんきゅう  
長野県で自然科学の研究をする

みな おうえん  
皆さんを応援します。

長野県PRキャラクター「アルクマ」  
長野県アルクマ

申請期間

令和7年2月10日月 ~ 5月23日金

(当日消印有効)

交付部門・助成金額

未来の科学者部門  
児童・生徒(※1)

■個人の部 … 最大20万円  
■団体の部 … 最大30万円

(※1)小学校、中学校、義務教育学校、中等教育学校、高等学校、特別支援学校に在籍

一般財団法人 長野県科学振興会

〒380-8570(住所記載不要)  
長野県教育委員会事務局 生涯学習課内

✉ nkagaku@mx2.avis.ne.jp

☎ 026-235-7437 FAX 026-235-7493

🌐 <http://w2.avis.ne.jp/~nkagaku/>

当会は昭和33年の創立以来、広く寄付金を募集して基金を造成し、長野県内の科学水準の向上、科学知識の普及啓発、その他科学の振興を図り公益の増進に寄与することを目的として事業を実施してまいりました。

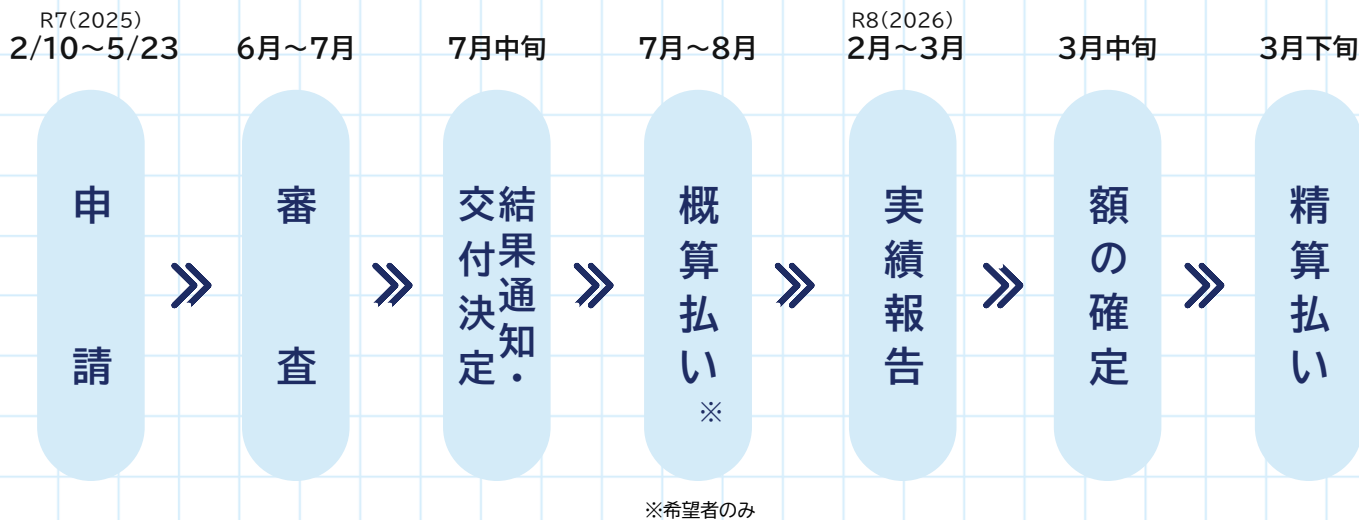
平成25年度より一般財団法人に移行してからも、県内の個人・団体を対象とした科学研究費助成金交付事業等を実施しています。



URL

<http://w2.avis.ne.jp/~nkagaku/jyoseikin.html>

# 助成金スケジュール ※ 変更になる場合があります。



## 交付対象

自然科学分野の研究を行っている(または、行おうとする)長野県内に在住(所在)する個人若しくは団体を対象とします。ただし、長野県の自然を対象にした研究については、県外に在住(所在)する個人若しくは団体も対象とします。

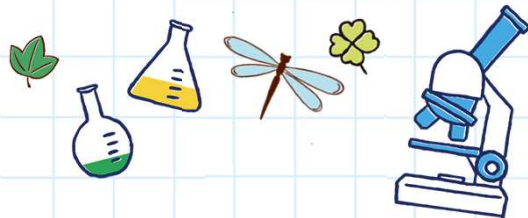
※ 次に該当する場合には交付できません。

- × 既に完成している研究
- × 研究成果等の販売を目的とした研究
- × 同じ内容で令和7年度に他の助成を受けている研究
- × 人を対象とした医学研究、臨床研究について、倫理的配慮に欠ける研究(詳しくは事務局へお問い合わせください。)

## 採択基準

次に掲げる基準により審査を行います。

- 1 各部門に共通する基準
  - ✓ 研究を行う目的、計画が具体的・明確であるもの
  - ✓ 内容に独創性があり、研究の波及効果が期待できるもの
- 2 未来の科学者部門における基準
  - ✓ 研究遂行の見通しがあり、成果が期待できるもの



## 助成金額・交付決定

未来の科学者部門(一研究につき)  
個人の部…20万円以内、団体の部…30万円以内  
助成金交付の採否及び金額を審査のうえ、令和7年7月中旬頃交付決定する予定です。

## 研究成果の公表

研究成果は当会HPに掲載し公表する予定です。  
特に優れた研究は発表の機会(研究概要のポスター発表を予定)を設けます。



交付金の申請、書類の作成にあたっては、必ず「**交付要領**」「**取扱規程**」や、申請様式の**記入例**および**欄外の注意書き**を確認してください。  
申請様式、取扱規程、交付要領等は当会のHPよりダウンロードいただくか、当会の事務局にお問い合わせください。

令和6年度 寄付者 ご協力いただきありがとうございます。

伊藤 利章 KOA株式会社 佐々木 正孝 株式会社サンジュニア 株式会社シンエイ・ハイテック 株式会社武重商会  
天竜丸澤株式会社 協同組合長野県商工振興会 NiKKi Fron株式会社 株式会社ライフプロ